



MAQUETAS ARSANZ

MAQUETTES D'ARCHITECTURE, ARCHÉOLOGIE ET INGÉNIEURIE

CATALOGUE

*«L'architecture est chose d'art, un phénomène d'émotions,
qui reste dehors et plus loin des questions constructives»*

Le Corbusier



© Maquetas Arsan. Tous les droits réservés. Version 05.2023

Conception, disposition et photographies: Enrique Angel Sanz Barrado.

Autres photographies : © Enric Pérez, une courtoisie de la "Comisión Fiesta de Reyes Bancaja", publiées dans le livre «Hace 2000 años», © Bancaja, 1996.

Le contenu de ce catalogue est protégé par la Loi de Propriété Intellectuelle. Toute reproduction du même, en partie ou dans sa totalité, grâce à une photocopie, un microtournage, une transformation à un langage ou à un format pour son usage dans des ordinateurs, ou à travers des conférences, un rayon et une télévision, sans une autorisation explicite par écrit de l'auteur, peut être sanctionné conforme au Code Pénal. L'auteur réserve le droit de modifier et(ou) de supprimer les contenus de ce catalogue sans un avis préalable. Les photomontages ont un caractère publicitaire.

BIENVENU

Dans ce catalogue il pourra voir quelques modèles dans un détail en plus de certains processus de construction.

C'est un défi passionnant perfectionner chaque maquette, pour obtenir qu'il soit croyable et réaliste. En combinant l'édition et de l'impression d'image digitale et 3D avec des techniques traditionnelles du modélisme, chaque projet peut être résolu avec flexibilité, en matérialisant toute idée que nous pouvons imaginer.

Il a envers sa disposition des types distincts de maquette: réaliste, volumétrique, interactive, illuminée, accessible, tactile, d'un bronze, sectionnée, avec audiovisuels, musique et son, réalité augmentée, mouvement... Un service intégral qui inclut de plus mobilier et urnes, restauration et maintenance, modelée un manuel et 3D, moulé, reproductions, répliques et objets personnalisés.

Je suis sûr que son projet sera un succès allez où il va. Mais surtout j'espère qu'il jouit au grand de ces créations.

Enrique Sanz
Modeleur



MUSÉES ET EXPOSITIONS



ARCHITECTURE



ARCHÉOLOGIE



INGÉNIERIE



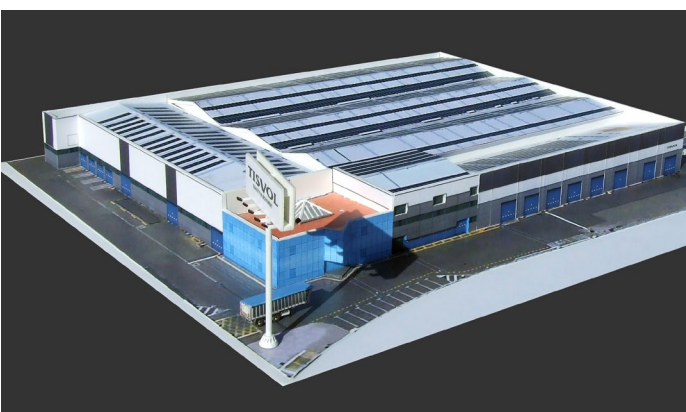
MARKETING IMMOBILIER



TYPHOLOGIQUE



INTERACTIF ET AMOVIBLE



INDUSTRIEL ET TOPOGRAPHIQUE



DIORAMAS ET SCÉNOGRAPHIES



TACTILE EXTÉRIEURS



RÉPLICAS ET PROTOTYPES



ILLUMINÉ



PÉDAGOGIQUE ET SECTIONNÉ



ENTRETIEN ET RESTAURATION



MODÉLISATION ET IMPRESSION 3D



MODÉLISATION MANUELLE



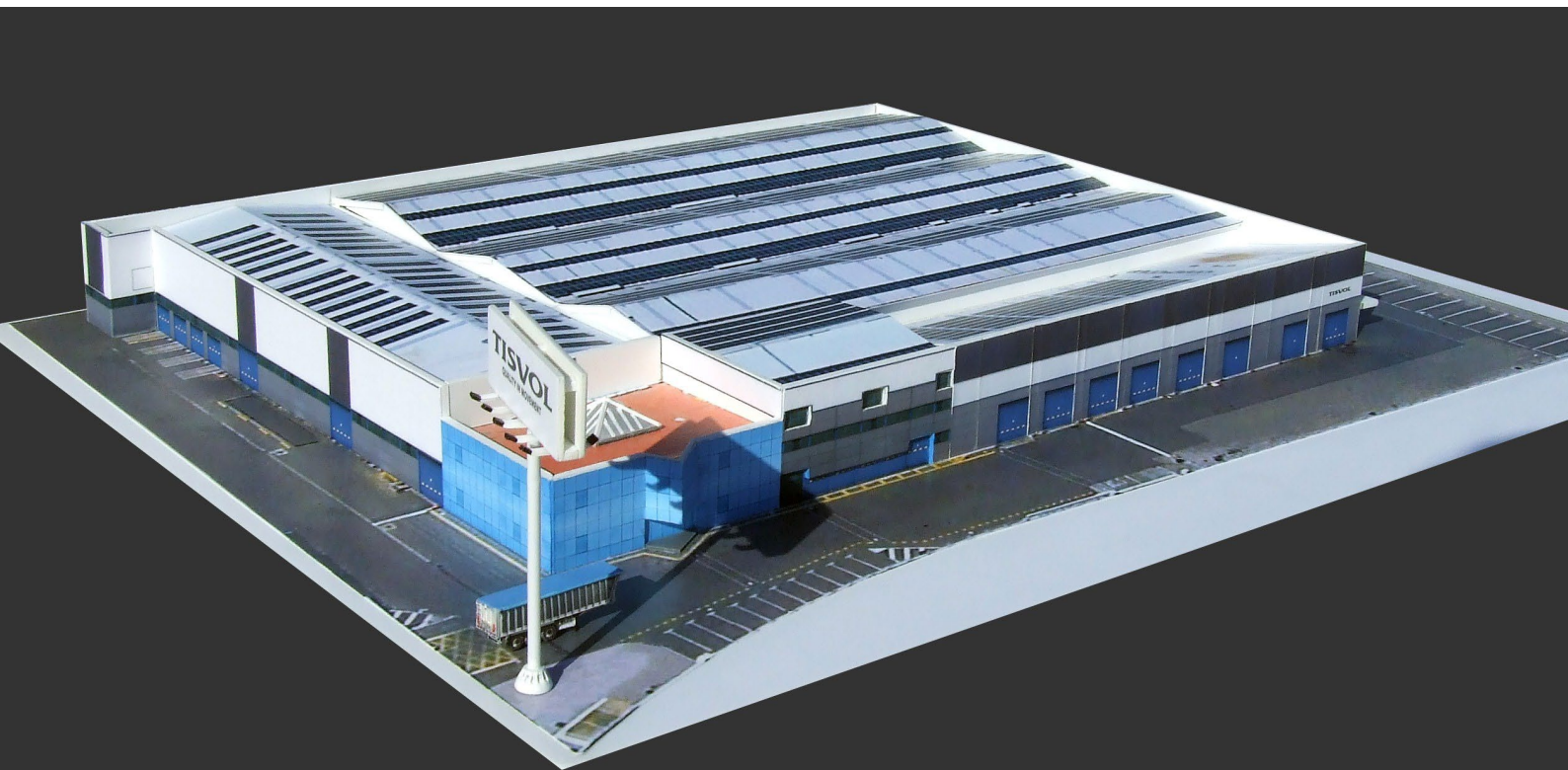








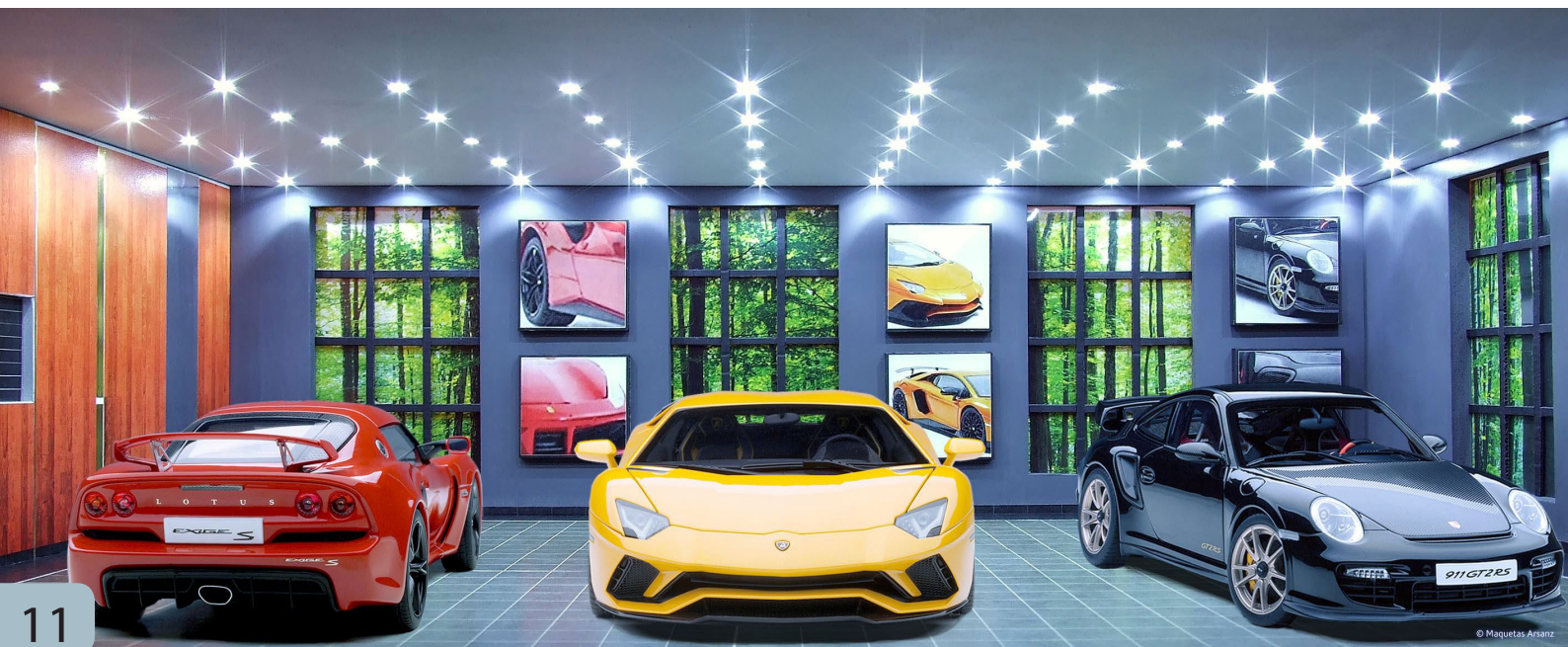






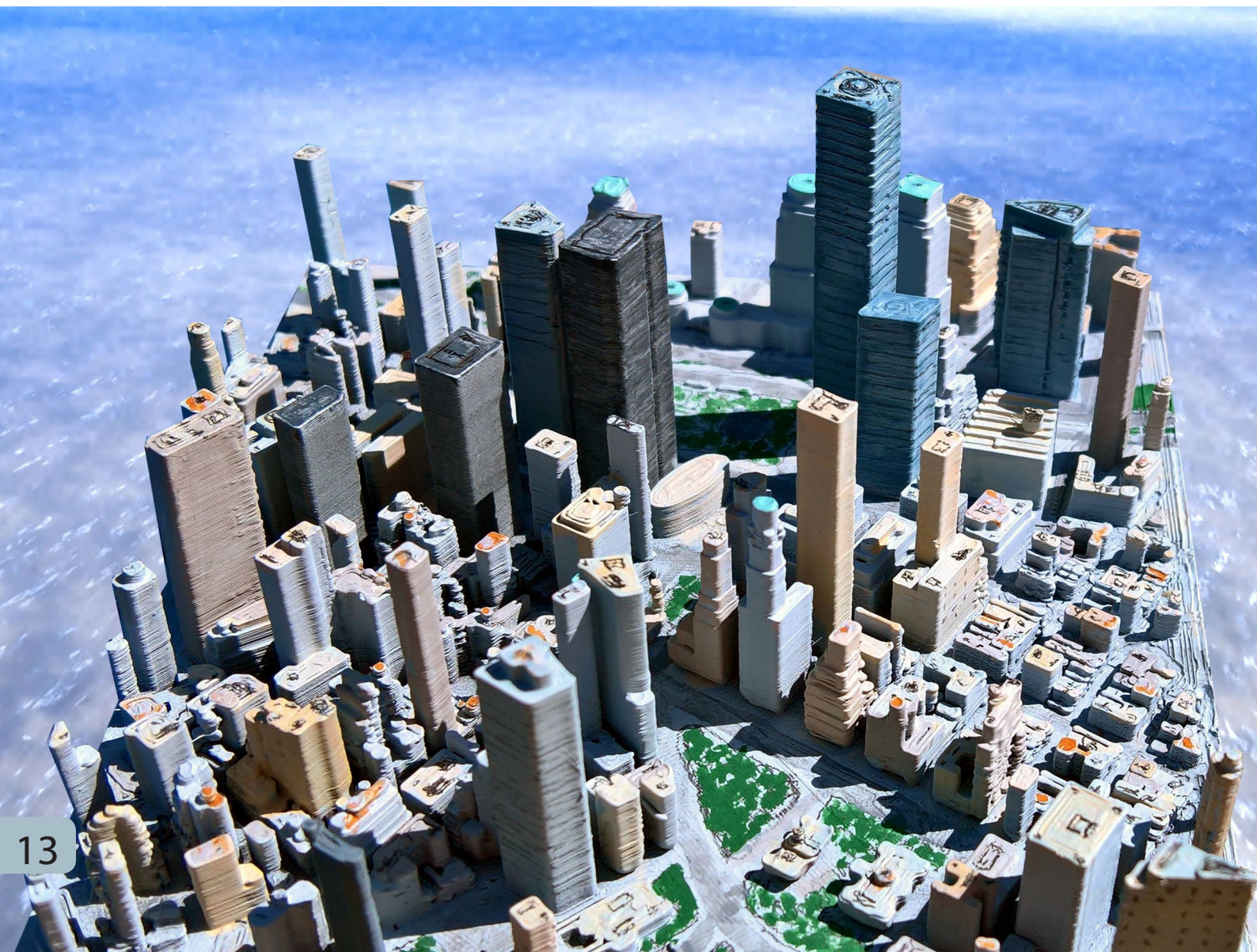


© Maquetas Arsanz



© Maquetas Arsanz









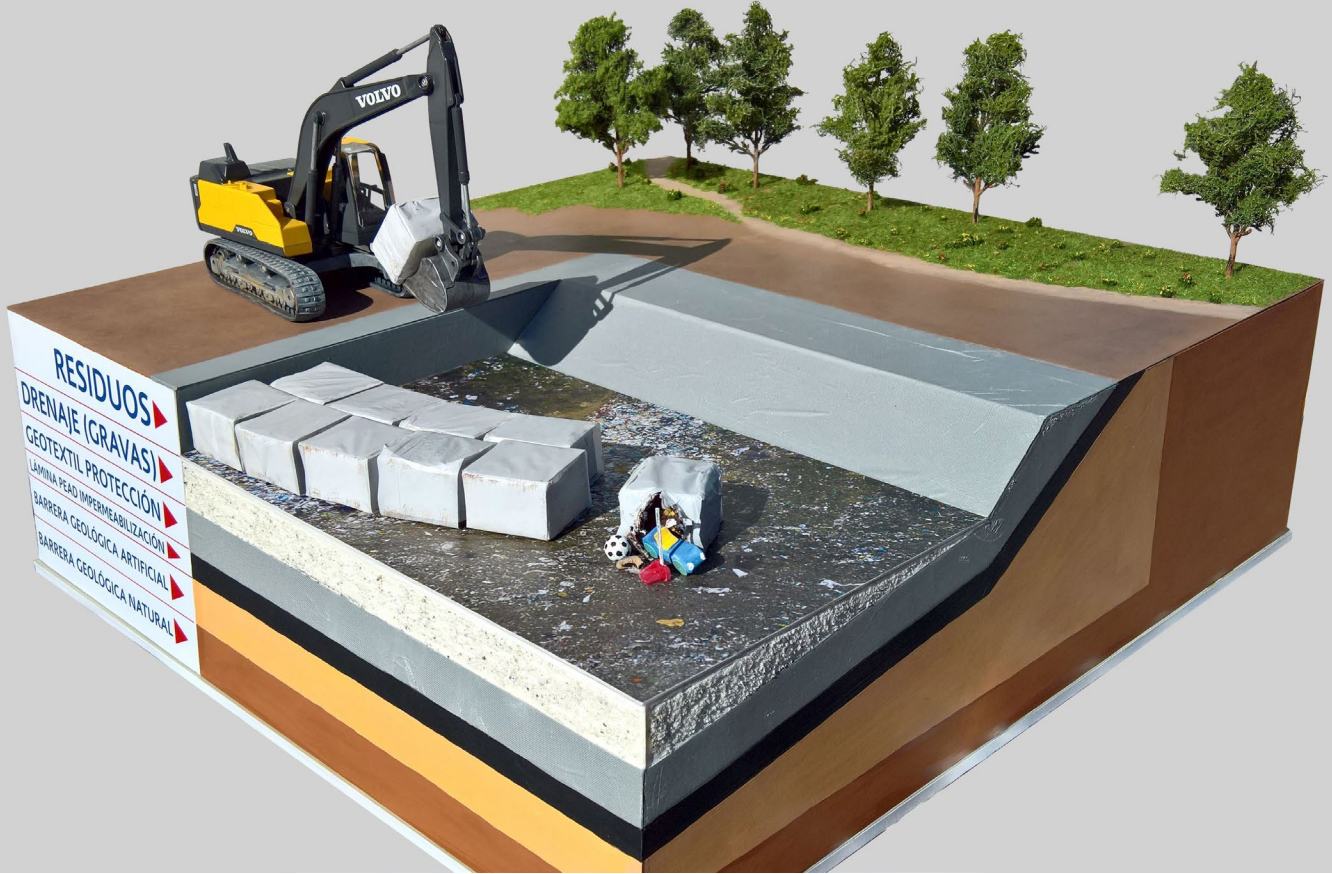
© Maquetes Arsanz

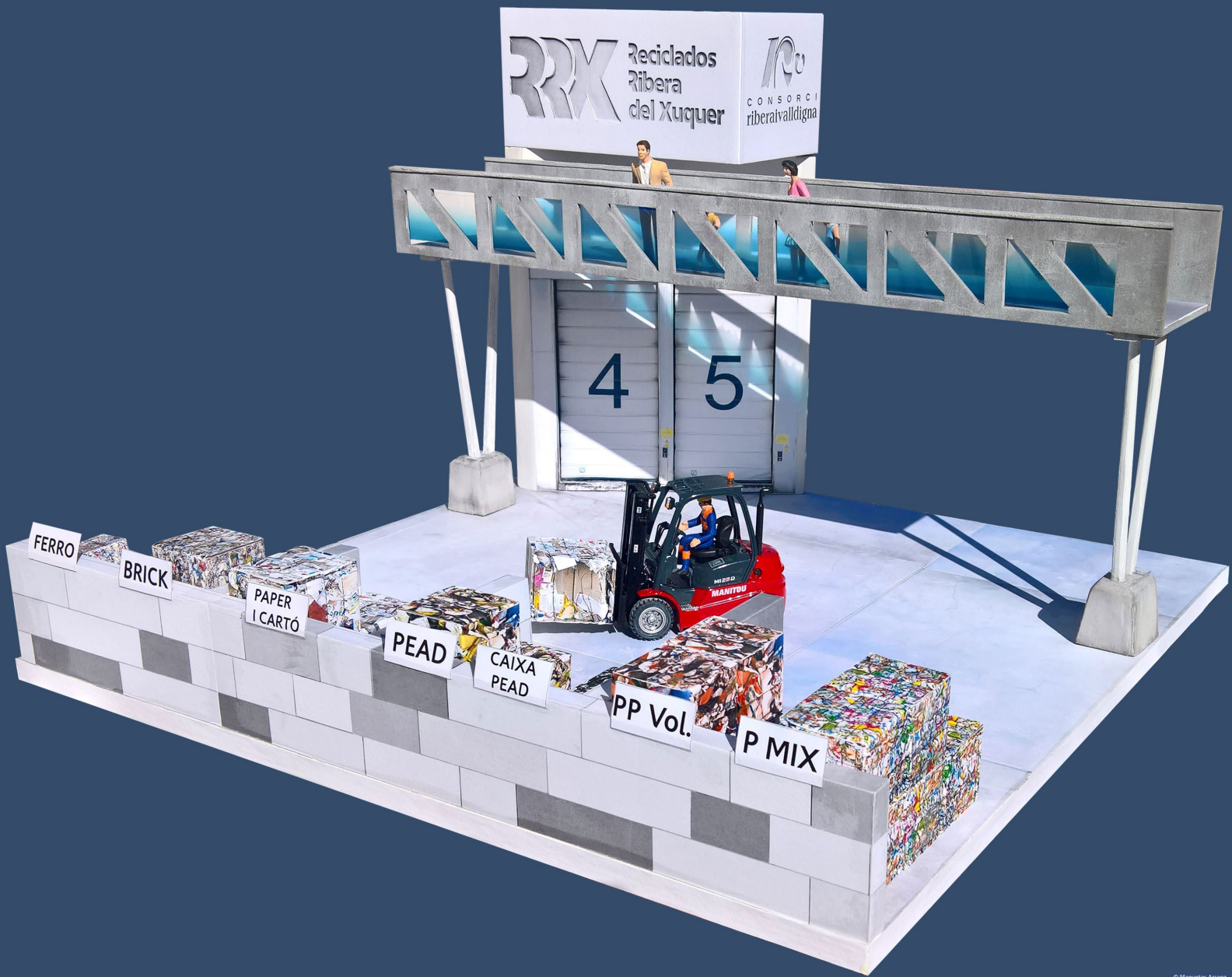


15

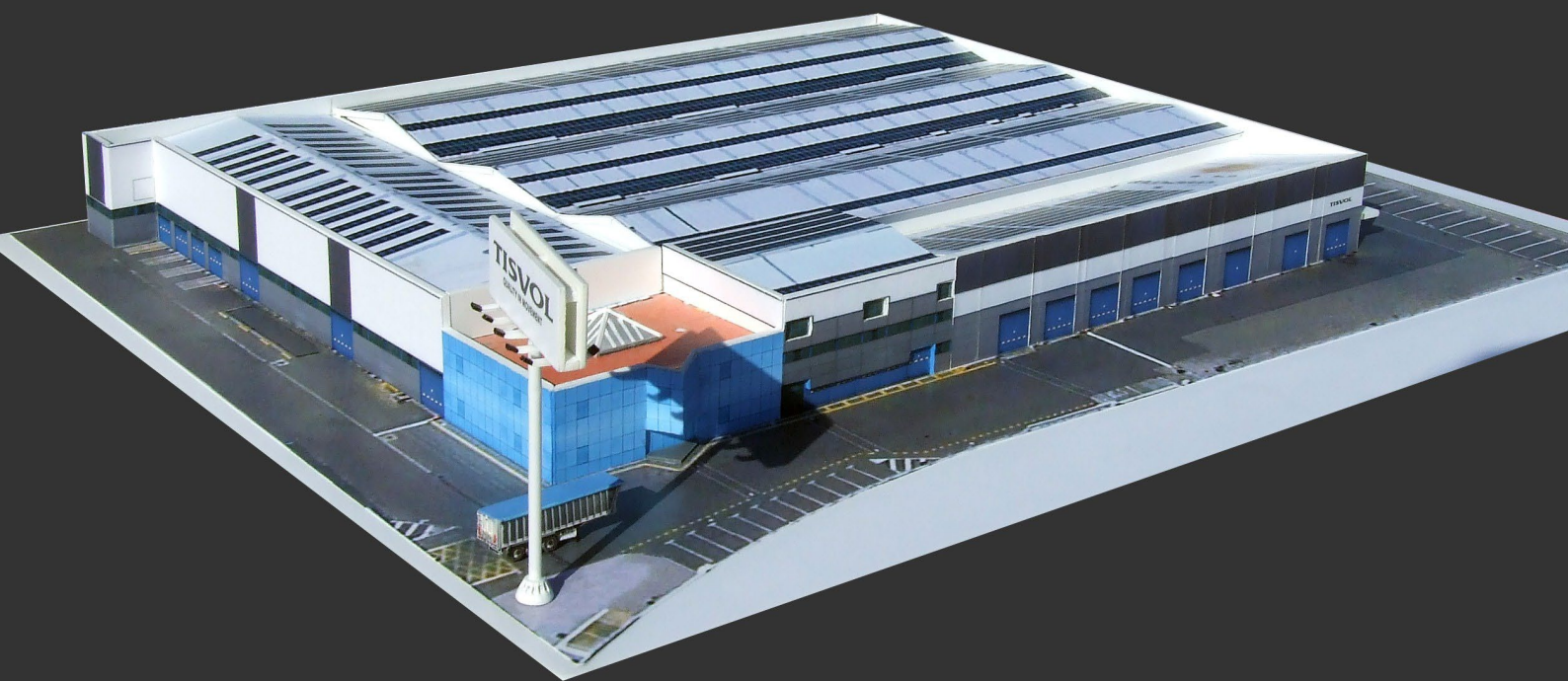
© Maquetes Arsanz







© Maquetas Arsanx



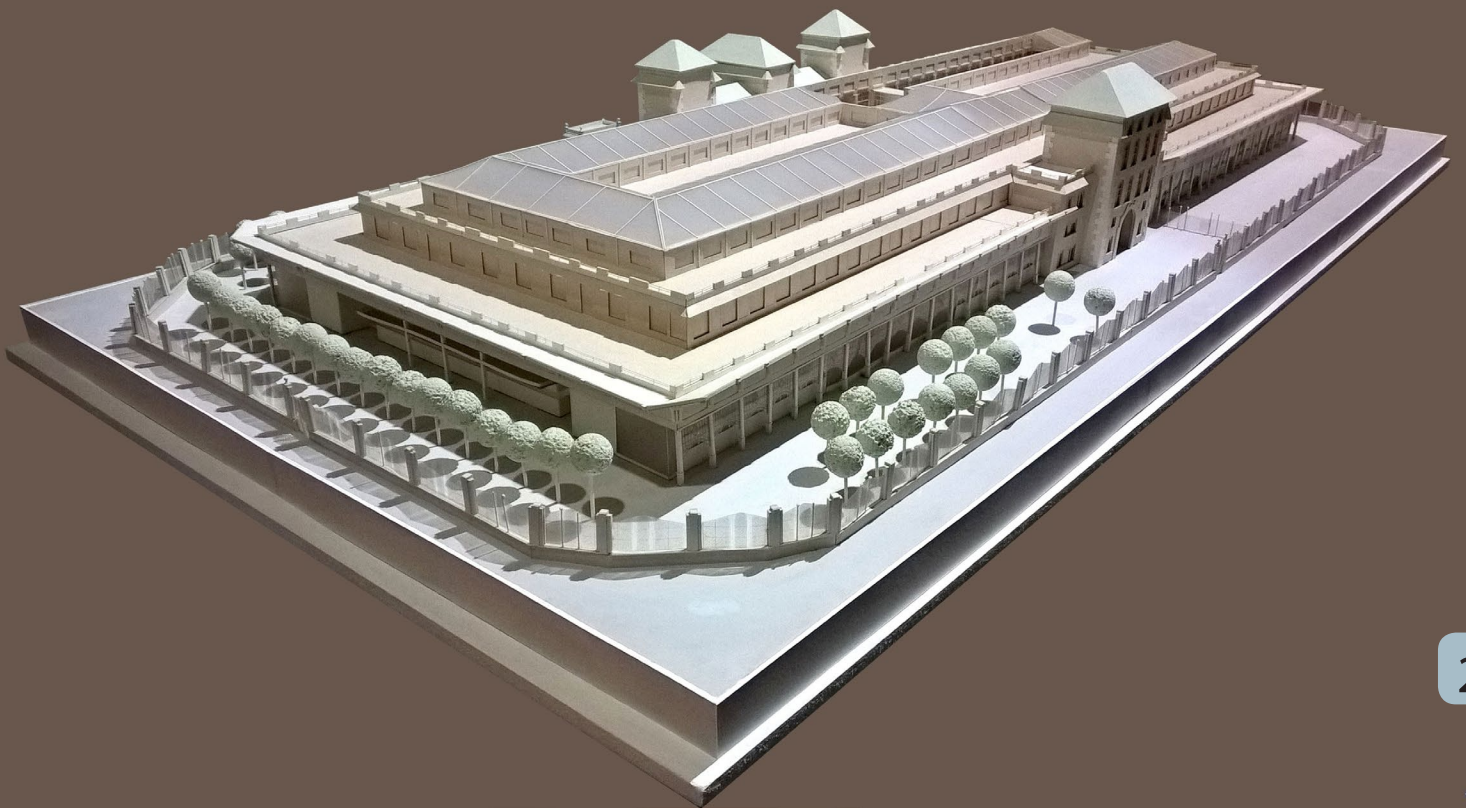


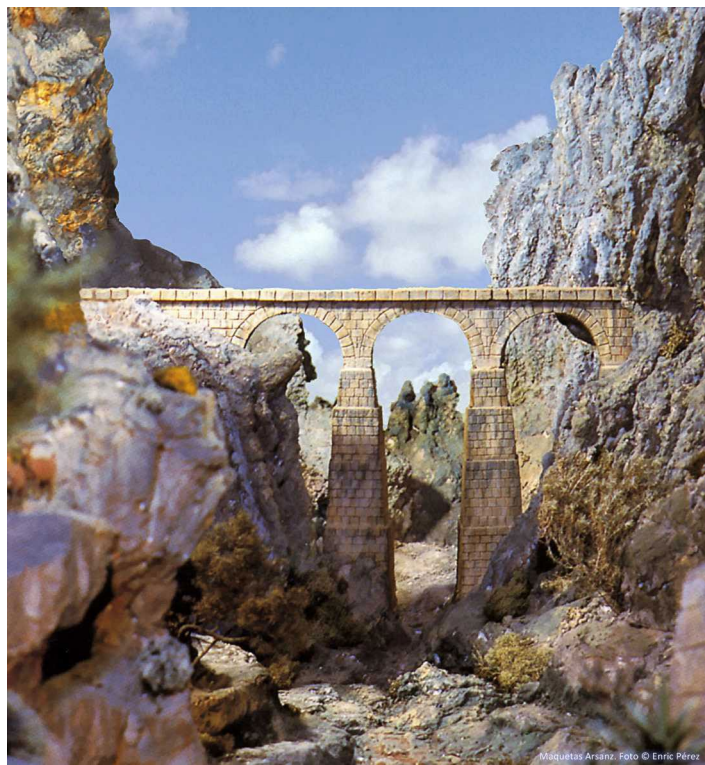
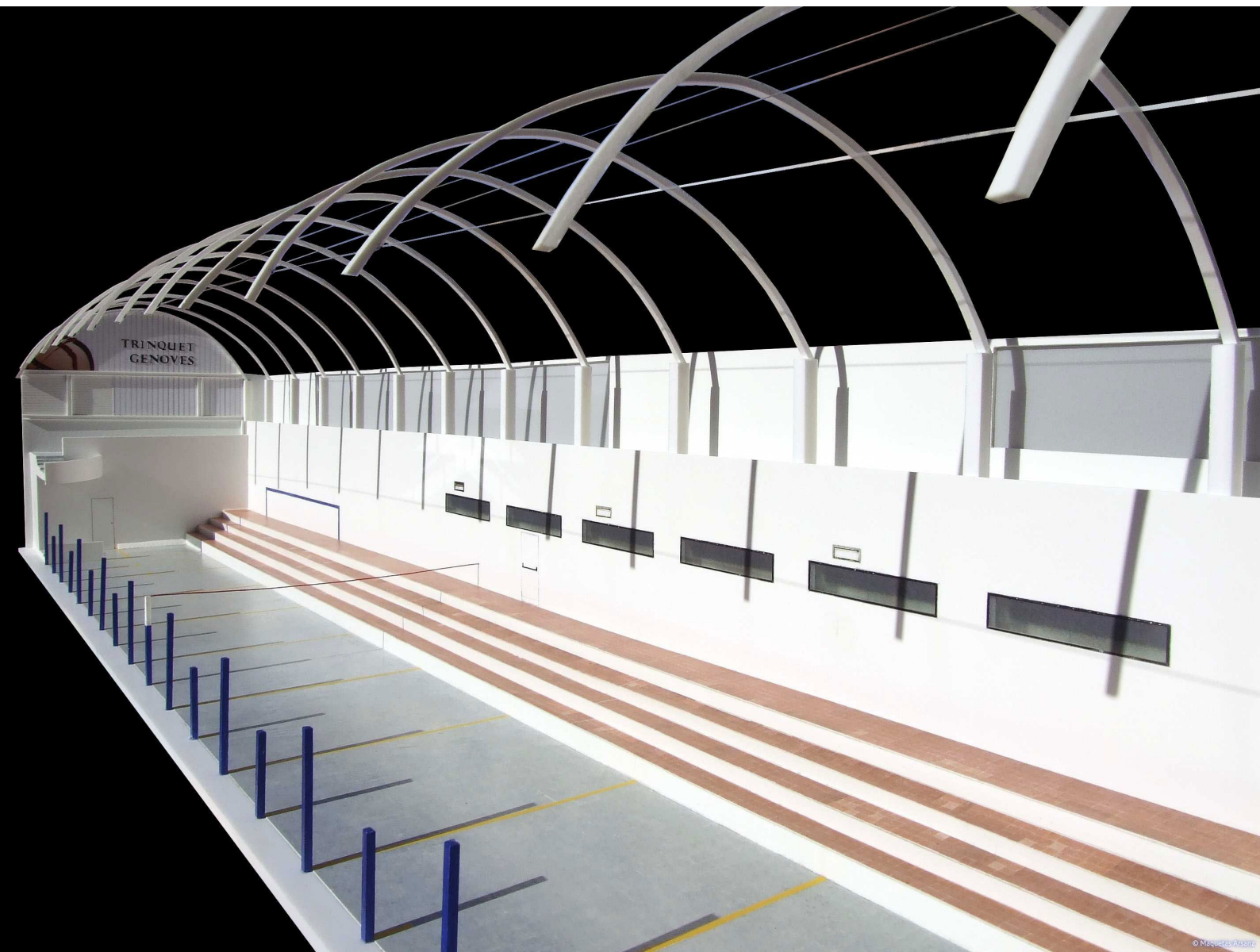


Maquetas Arsanz - Foto © Enric Pérez











© Maquetas Arsanz





Bastion de Zalla

te más de dos siglos de existencia civil que se mantuvo independiente de Bailis, pero tras la caída de Zalla dependiente (Taha), bar y Guaro.

El castillo de Zalla fue un punto de encuentro comercial entre Granada y Málaga. Por otra parte, se movía entre las zonas de Zafarraya.

Foto aérea, Castillo de Zalla

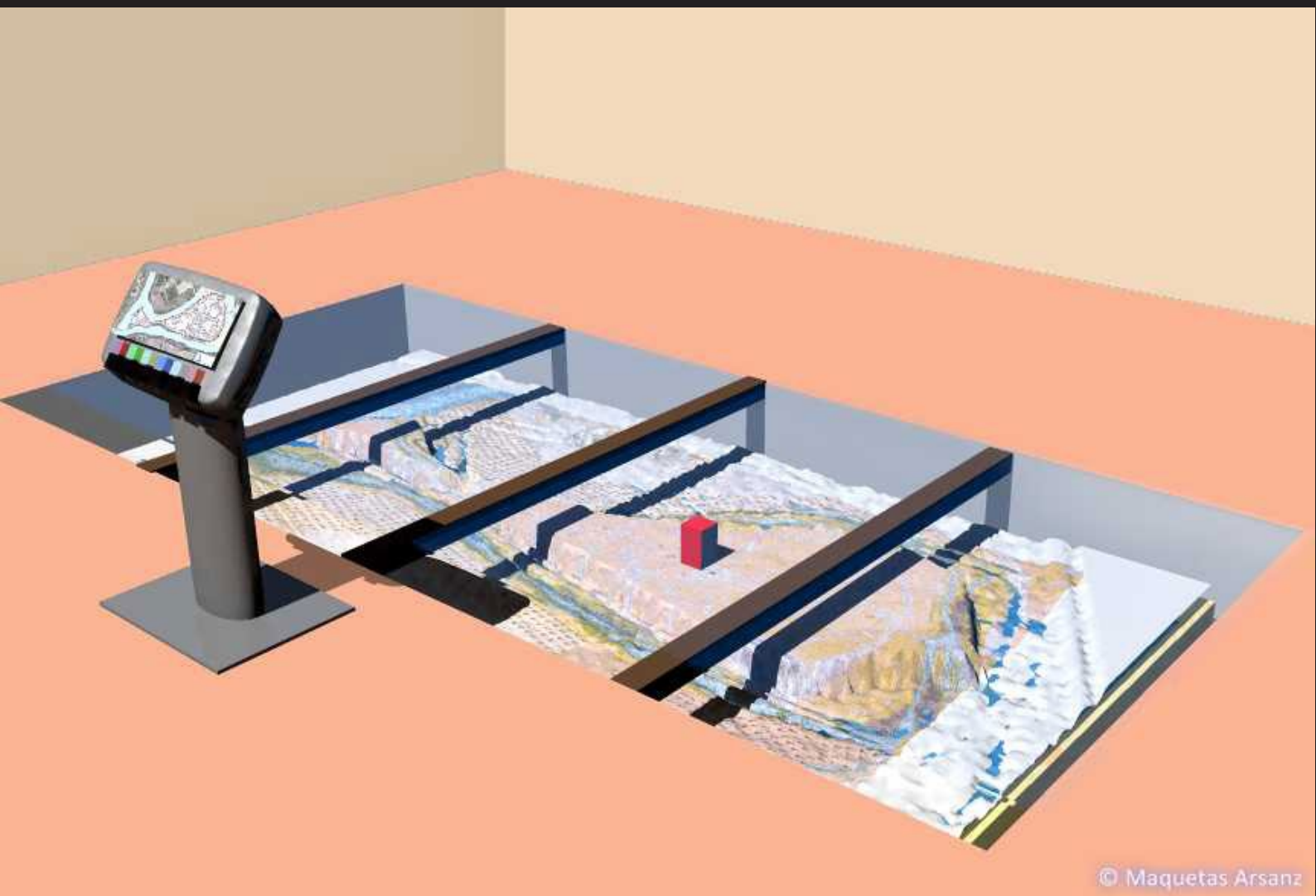
Zalla castle. The nazari period
Defensive stronghold and refuge for caravans

The Nazari kingdom of Granada survived as the last Islamic principality of Al-Andalus for over two centuries. In the early 15th century, it was plunged into a context of civil wars that continued up to the final years of its existence. Zalla Castle was under the control of the family of Bailis, independent military district (Taha) it became an important or rural communities of Alcaucin, Alfarate, Alfarrate, Sibar and Guaro.

Zalla Castle was an important military stronghold and provided refuge to trading caravans travelling between Granada, the capital of the Nazari kingdom, and Málaga (Vélez-Málaga) and Málaga. In addition, it was a strategic point to keep an eye on the hermitage of Bailis as they moved from the coastal area to the summer pastures of Campo de Zafarraya.

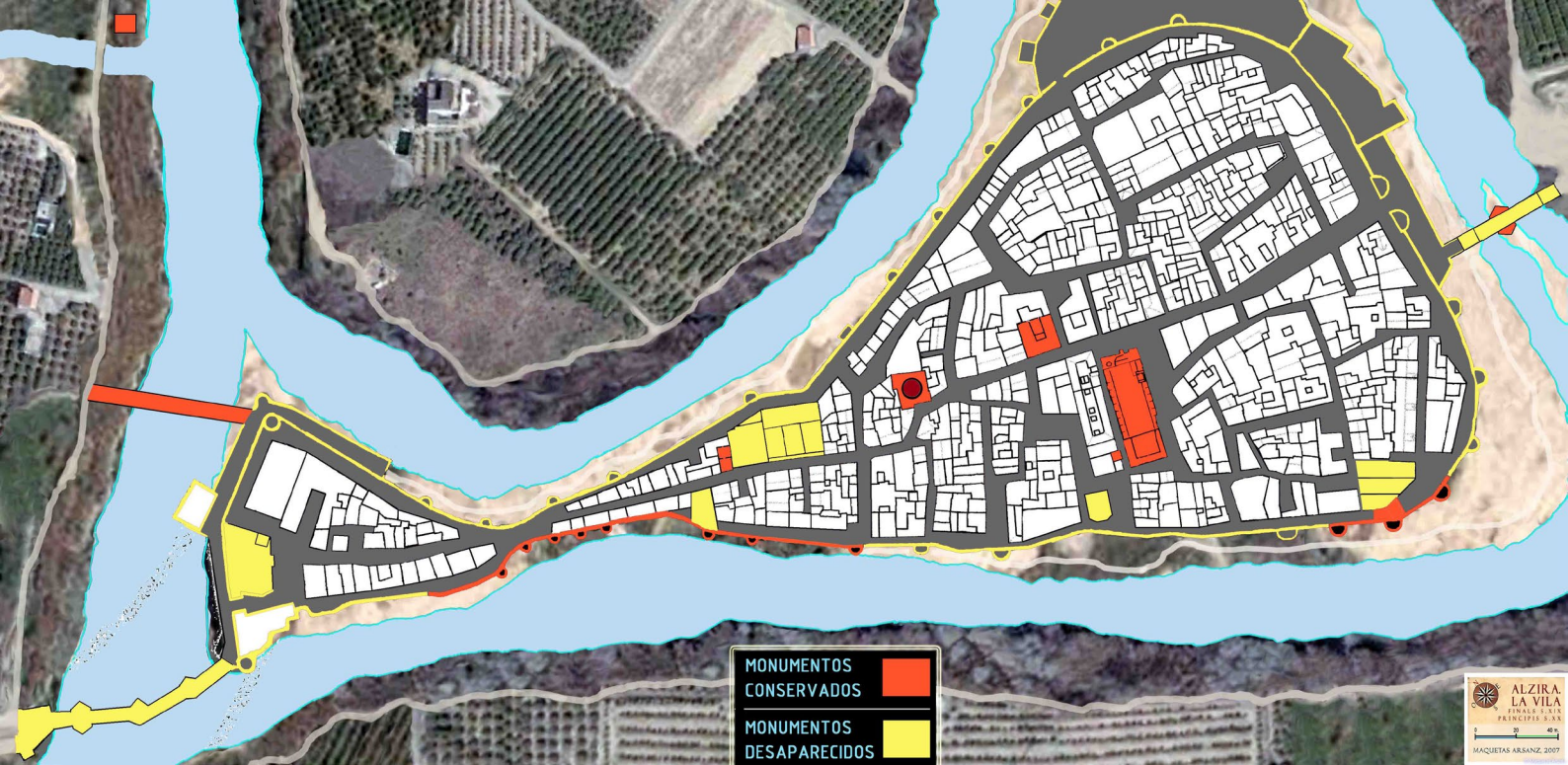
Construction du modèle archéologique d'Alzira

1. Conception infographique pour prévisualiser les idées du client, en spécifiant les aspects archéologiques, l'éclairage, l'échelle et les mesures.
2. Plan directeur qui recompose numériquement tous de données cartographiques, photographiques, historiques et picturales disponibles jusqu'en 2007, pour recréer une époque révolue.
3. Construction du modèle en quatre modules indépendants et avec des bâtiments amovibles, pour l'insérer dans la fosse de verre et être en mesure de le mettre à jour si es progrès sont réalisés dans la recherche archéologique.



© Maquetas Arsanz

Dessin virtuel préalable du projet



Plan directeur avec signalisation des monuments conservés et disparus



Installation définitive dans le Museo Municipal d'Alzira (MUMA)

Maquetas Arsanz

www.maquetasarsanz.com

maquetasarsanz@gmail.com

+34 639924058

Carcaixent (Valencia, España)

Facebook: [maquetasarsanz](#)

Instagram: [maquetas_arsanz](#)

Pinterest: [maquetas_arsanz](#)