



MAQUETAS ARSANZ

MAQUETES A ESCALA D'ARQUITECTURA, ARQUEOLOGIA I ENGINYERIA

CATALEG

*«L'arquitectura és cosa d'art, un fenomen d'emocions,
que queda fora i més enllà de les qüestions constructives»*

Le Corbusier



© Maquetas Arsanz. Tots els drets reservats. Versió 05.2023

Disseny, maquetació i fotografies: Enrique Angel Sanz Barrado.

Altres fotografies: © Enric Pérez, cortesia de la Comissió Festa de Reis Bancaixa, publicades en el llibre «Hace 2000 años», © Bancaixa, 1996.

El contingut d'este catàleg està protegit per la Llei de Propietat Intel·lectual. Qualsevol reproducció del mateix, en part o en la seua totalitat, per mitjà de fotocòpia, microfilmació, conversió a un llenguatge o format per al seu ús en ordinadors, o a través de conferències, ràdio i televisió, sense autorització expressa per escrit de l'autor, pot ser sancionada conforme al Codi Penal. L'autor es reserva el dret de modificar i/o suprimir els continguts d'este catàleg sense previ avís. Els fotomuntatges tenen caràcter publicitari.

BENVINGUT

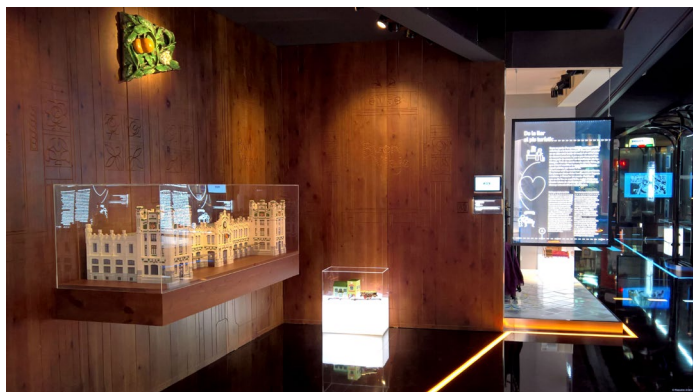
Gràcies per descarregar este catàleg, ací descobriràs els serveis, tipus de models i alguns processos constructius.

Com a maquetiste, és un repte apassionant perfeccionar cada miniatura per a aconseguir que siga creïble i realista. Combinant l'edició i impressió d'imatge i models digitals 3D amb les tècniques tradicionals del modelisme, es pot recrear qualsevol projecte amb flexibilitat, materialitzant qualsevol idea que puguem imaginar.

Pots elegir diferents tipus de maquetes i combinar-les per a assolir els teus objectius: realistes, volumètriques, interactives, il·luminades, accessibles, tàctils, de bronze, seccionades, amb audiovisuals, música i so, realitat augmentada, moviment, etc. Disposes a més de mobiliari i urnes, restauració i manteniment, modelatge manual i impressió 3D, emmotlament, reproduccions, rèpliques i objectes personalitzats.

Estic segur que el teu projecte serà un èxit vaja on vaja. Però sobretot espere que gaudis en gran amb aquestes creacions.

Enrique Sanz
Maquetiste i modeliste



MUSEUS Y EXPOSICIONS



ARQUITECTURA



ARQUEOLOGIA



ENGINYERÍA



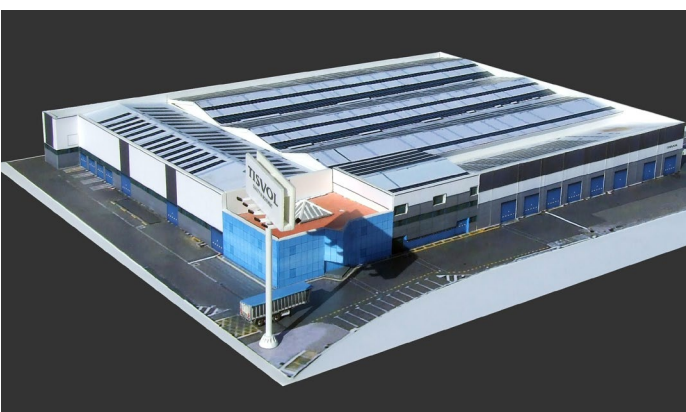
MARKETING INMOBILIARI



TIFLOLÒGIQUES



INTERACTIVES I DESMUNTABLES



INDUSTRIALS I TOPOGRÁFIQUES



DIORAMES I ESCENOGRAFIES



TÀCTILES PER A EXTERIOR



RÉPLIQUES I PROTOTIPS



IL·LUMINADES



EDUCATIVES I SECCIONADES



MANTENIMENT I RESTAURACIÓ



MODELATGE I IMPRESSIÓ 3D



MODELATGE MANUAL





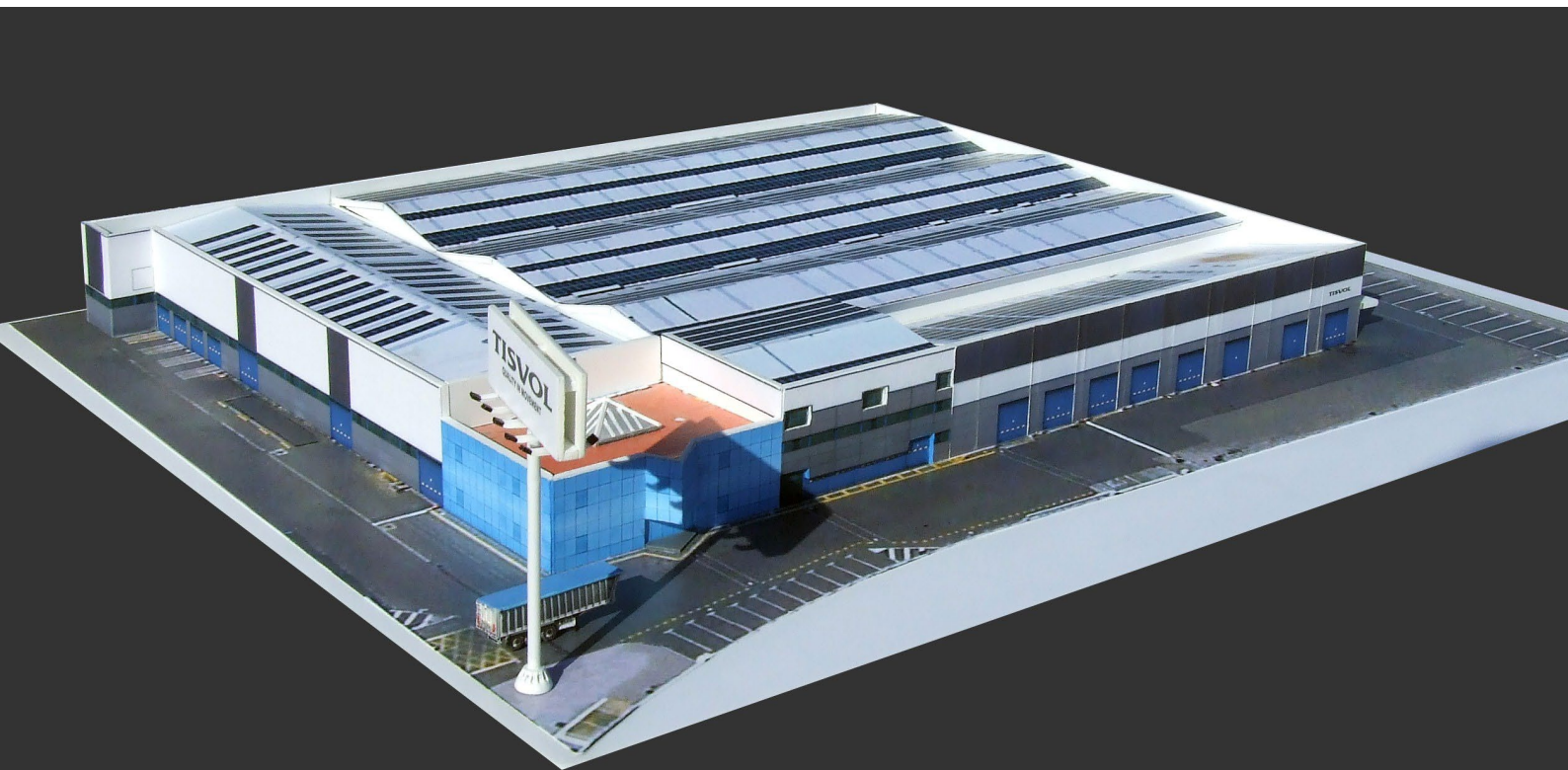






© Maquetas Arcaica

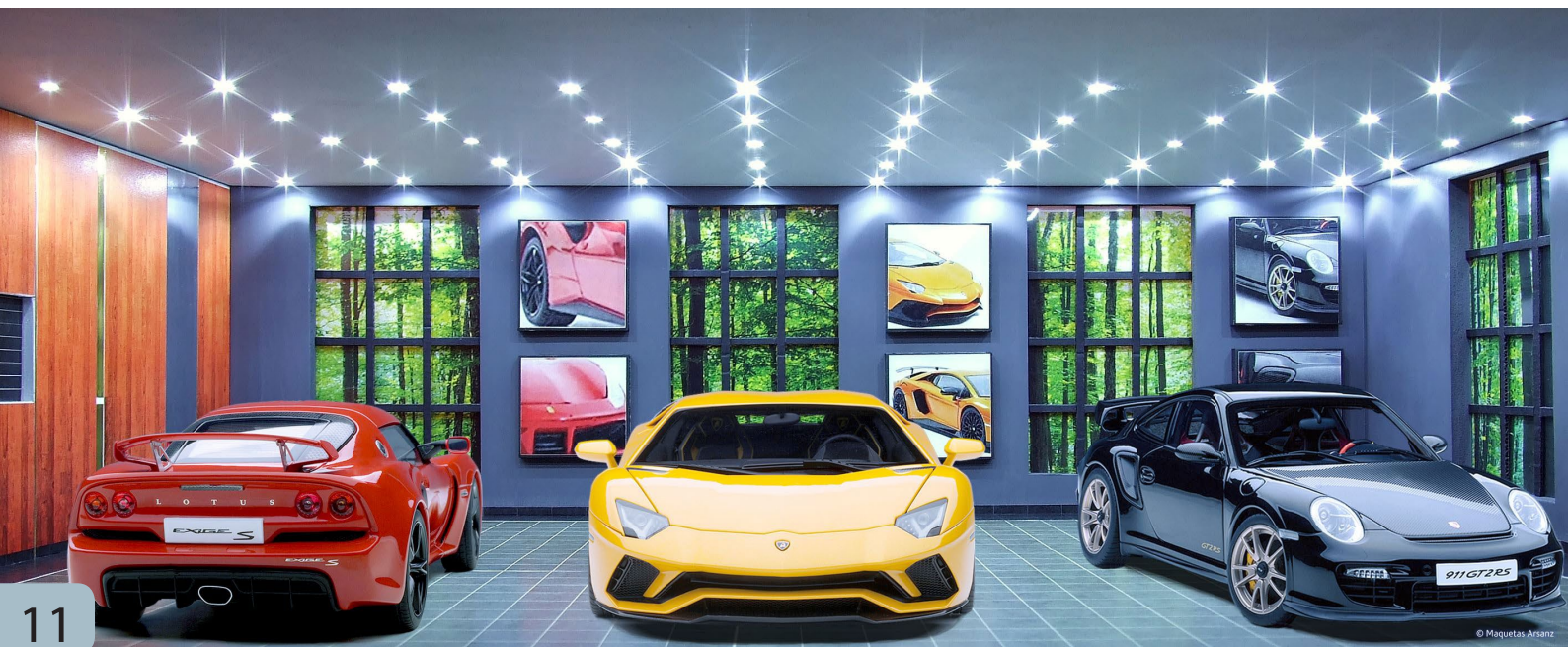








© Maquetas Arsanz



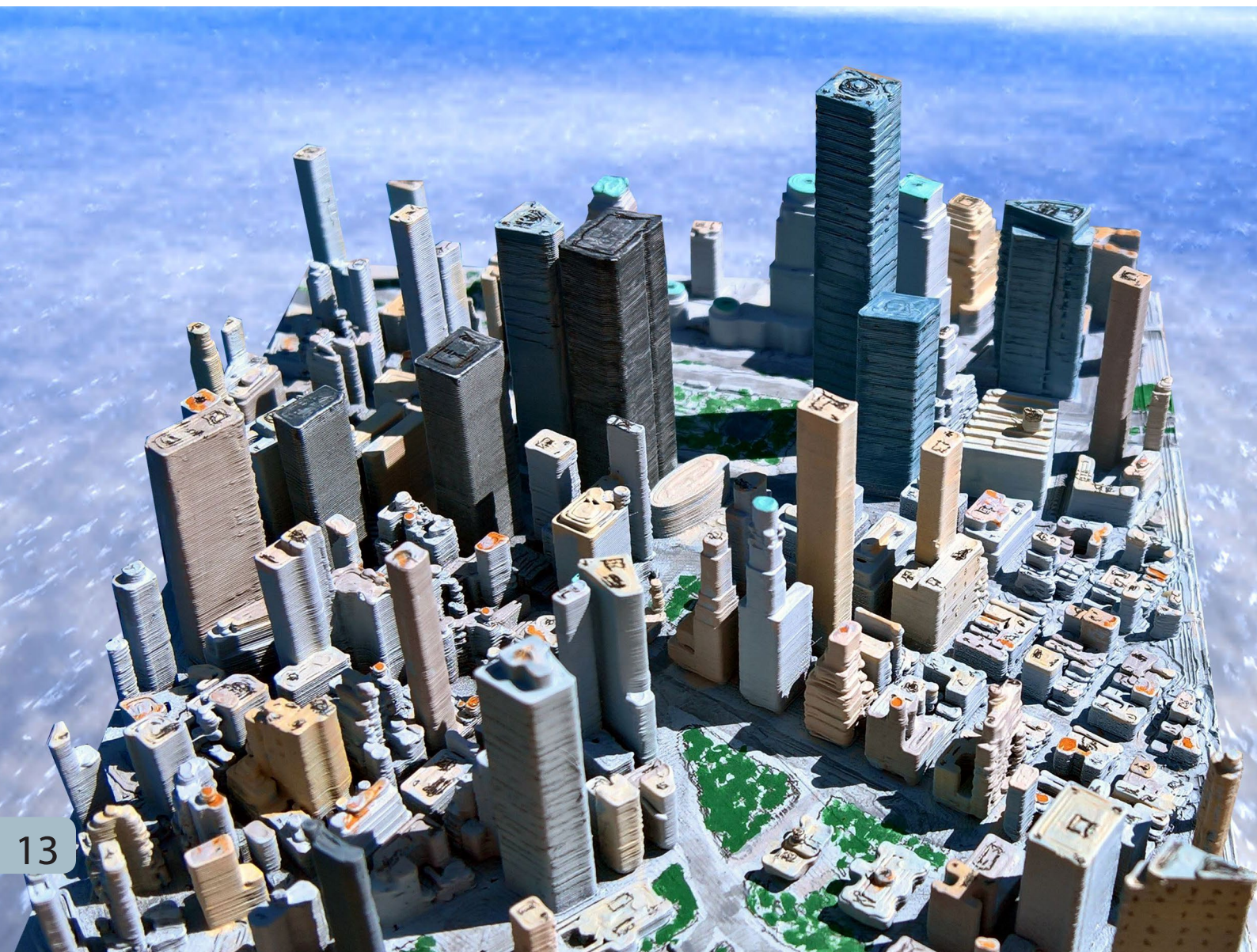
11

© Maquetas Arsanz





Modelo 3D © Daniel Klos
Paisaje 3D © Sergei Tokmakov
Impresión 3D, pintura y fotomontaje © MaquetasArsanz





© Maquetas Arsanz



© Maquetas Arsanz



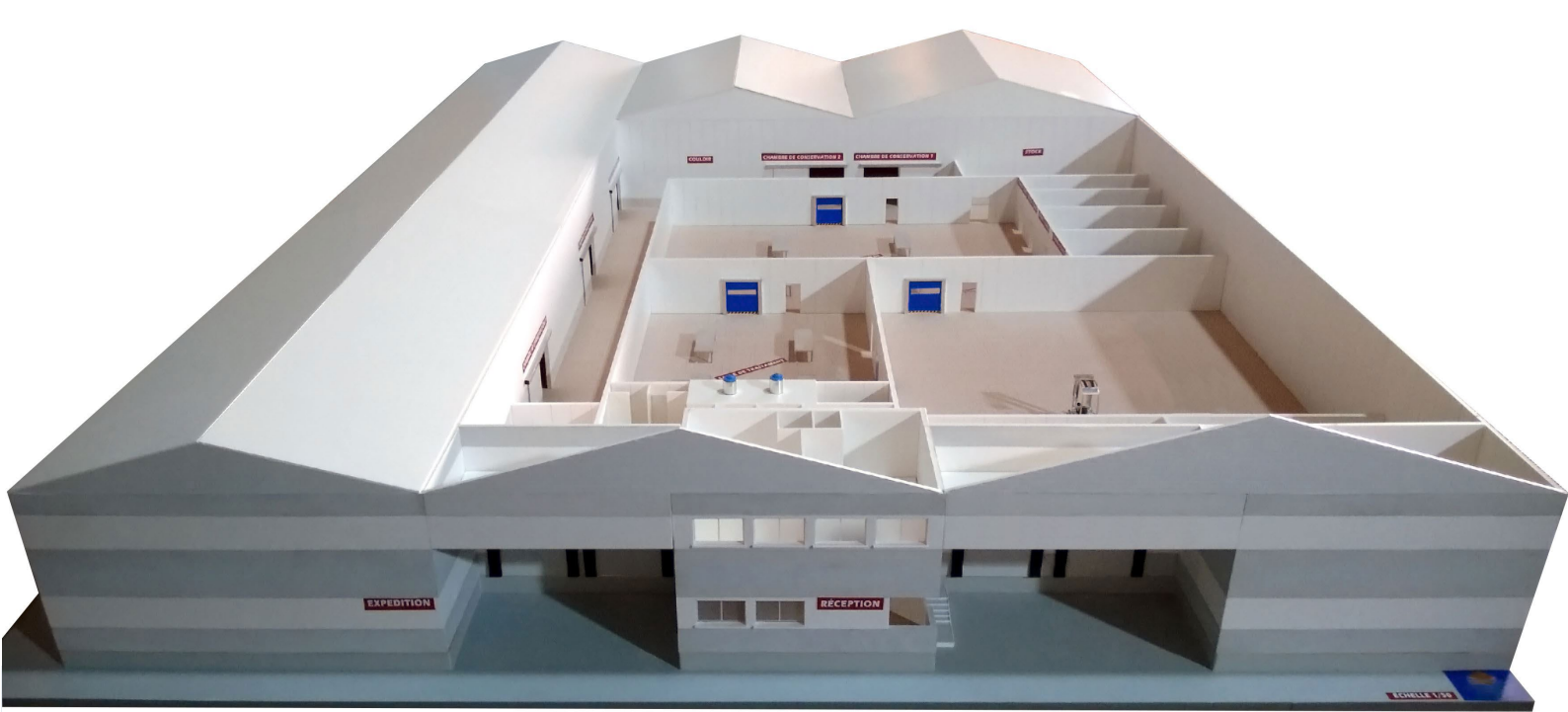


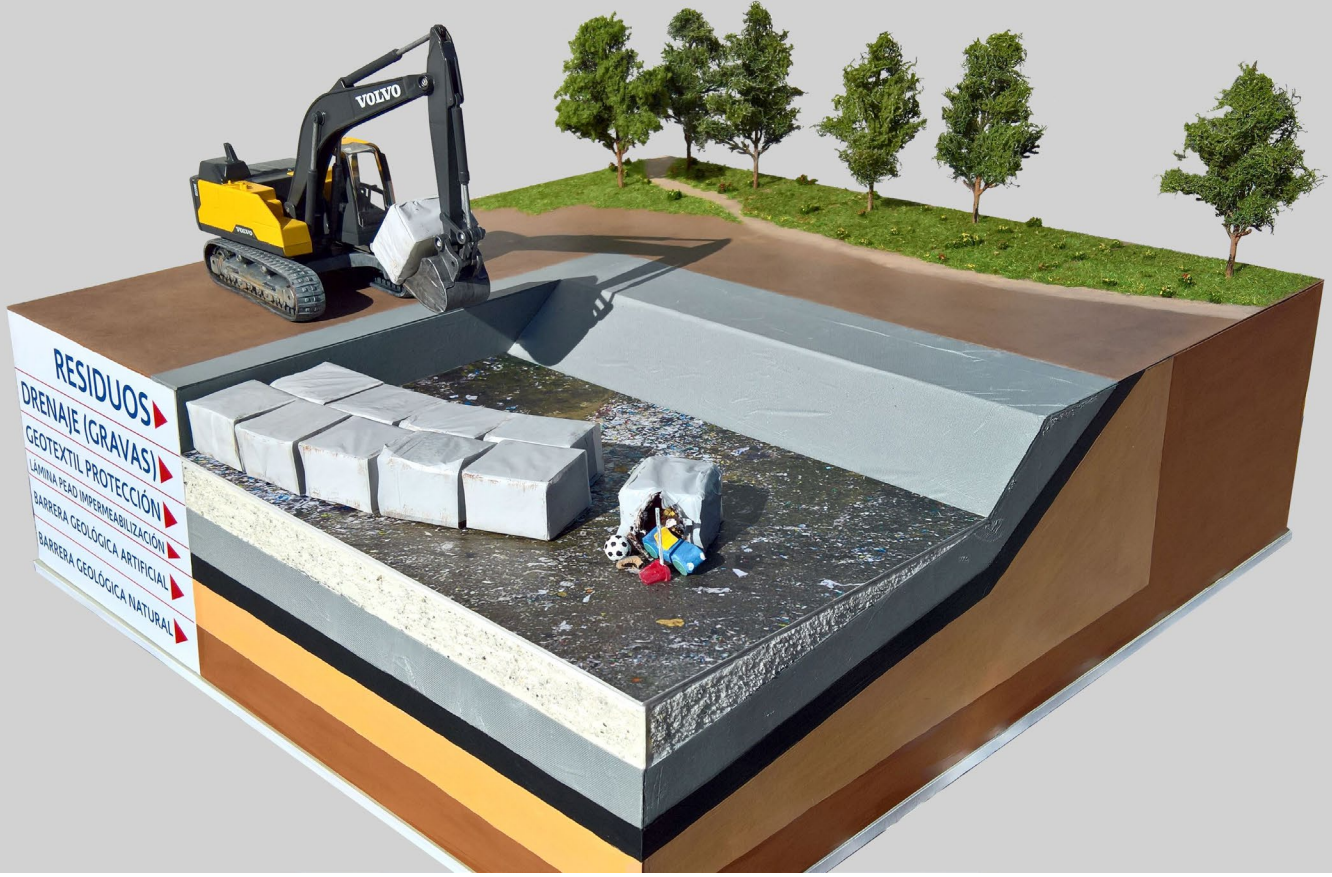
© Maquetes Arsanz

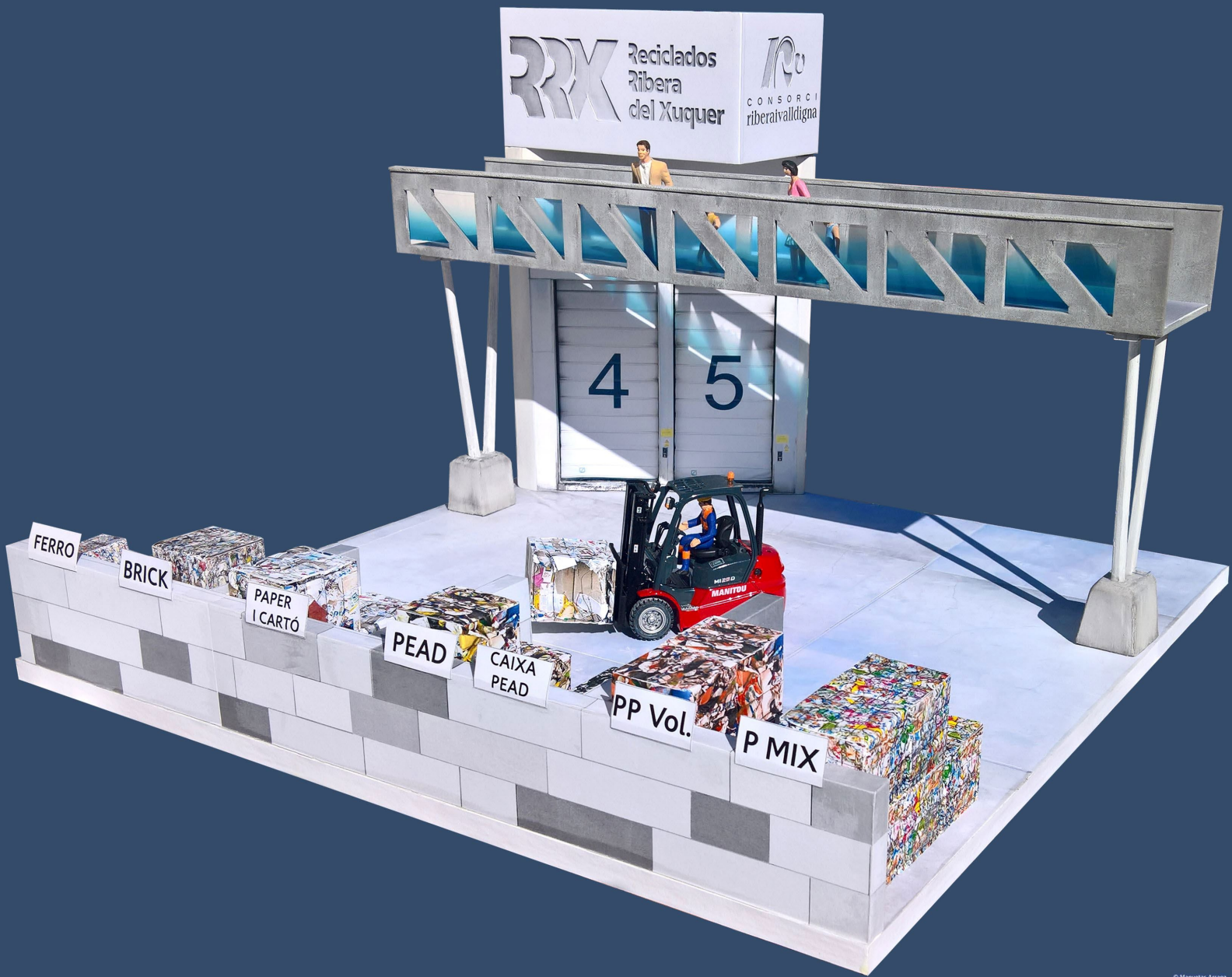


15

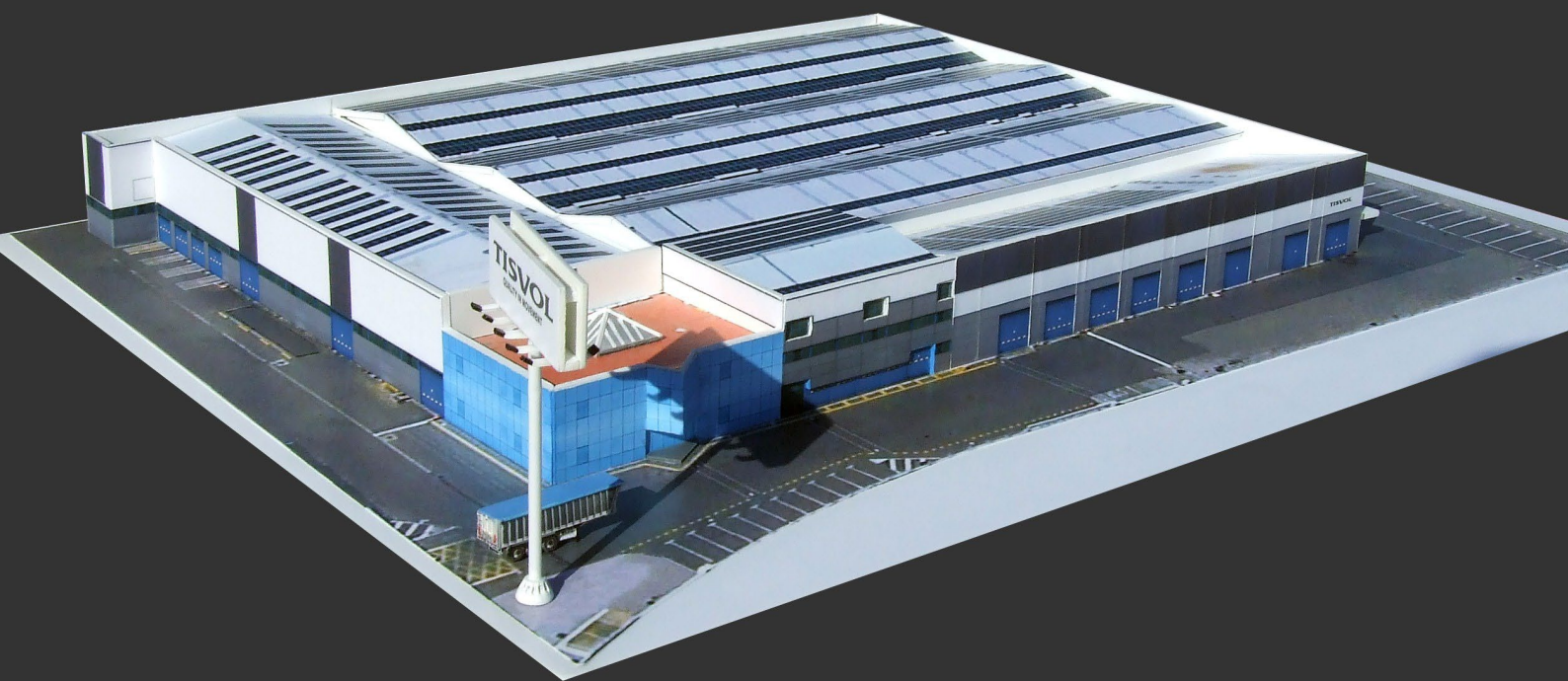
© Maquetes Arsanz







© Maquetas Arsanx



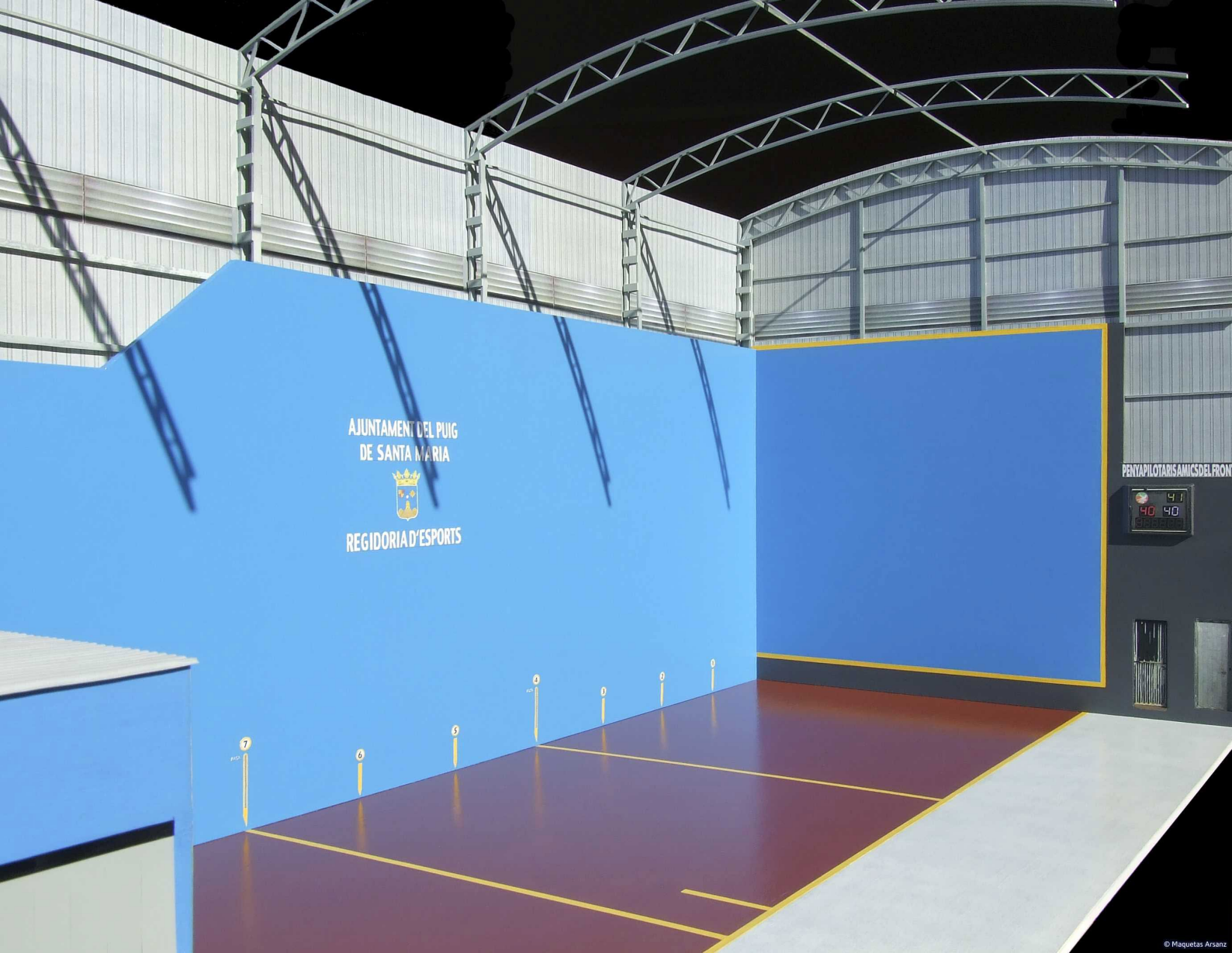


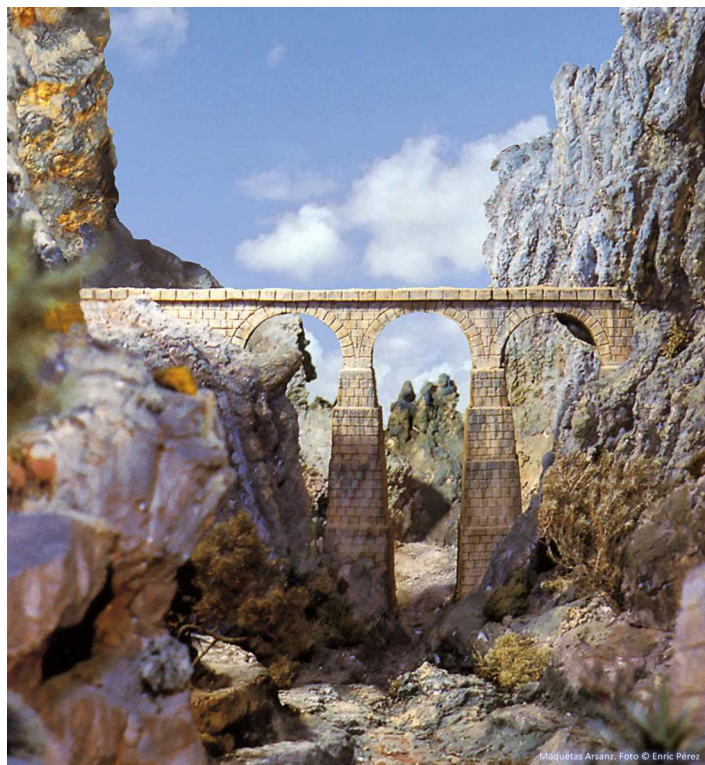
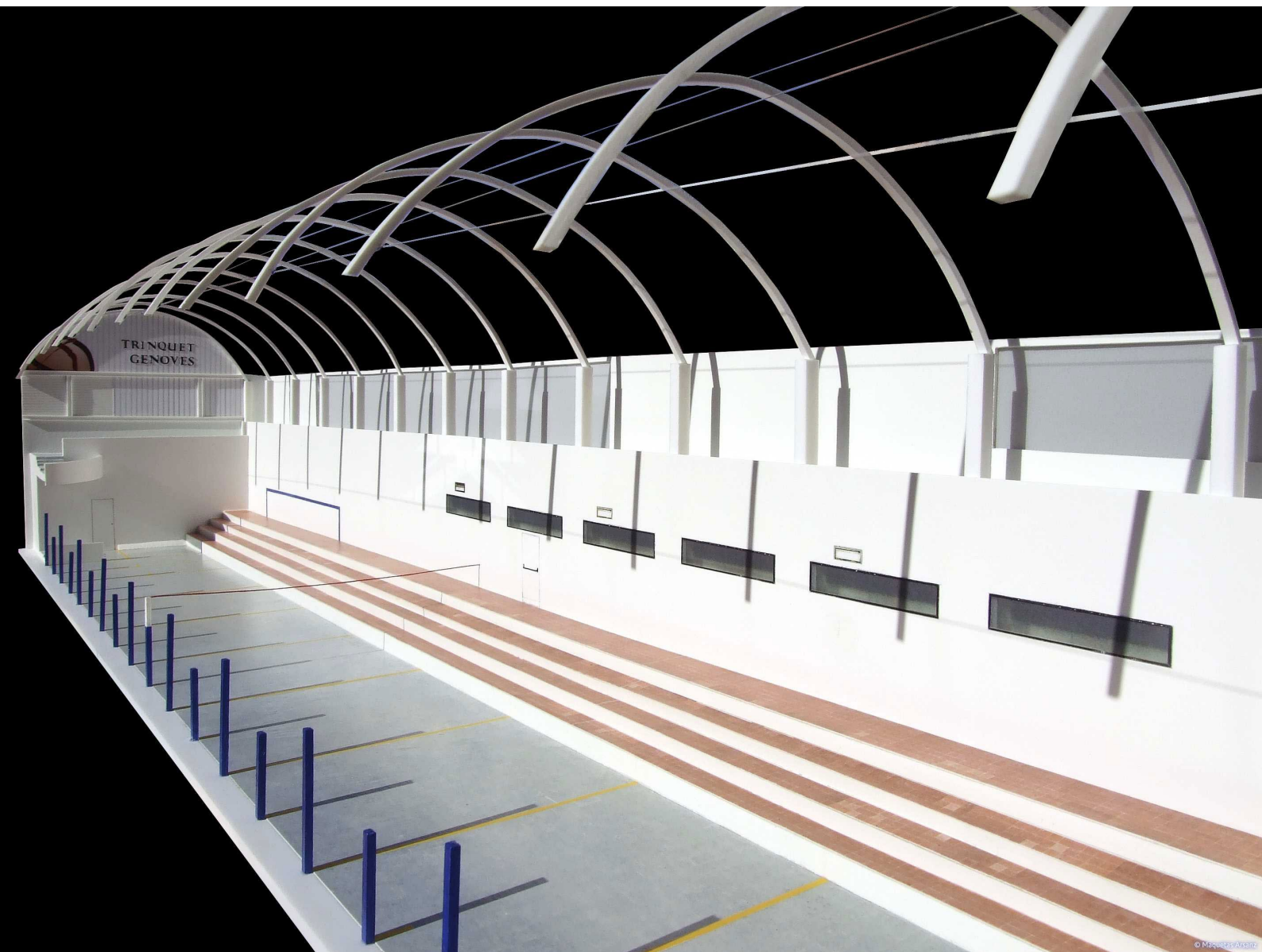


Maquetas Arsanz - Foto © Enric Pérez











© Maquetas Arsanz





Bastion de Zalla

te más de dos siglos de existencia civil que se mantuvo independiente de Bailis, pero tras la caída de Zalla, dependiente (Taha), bar y Guaro.

El castillo de Zalla fue un punto de encuentro comercial entre Granada y Málaga. Por otra parte, se movía entre las zonas de Zafarraya.

Foto aérea, Castillo de Zalla

Zalla castle. The nazari period
Defensive stronghold and refuge for caravans

The Nazari kingdom of Granada survived as the last Islamic principality of Al-Andalus for over two centuries. In the early 15th century, it was plunged into a context of civil wars that continued up to the final years of its existence. Zalla Castle was under the control of the family of Bailis, independent military district (Taha) it became an important or rural communities of Alcaucin, Alfarate, Alfarrate, Sibar and Guaro.

Zalla Castle was an important military stronghold and provided refuge to trading caravans travelling between Granada, the capital of the Nazari kingdom, and Málaga (Vélez-Málaga) and Málaga. In addition, it was a strategic point to keep an eye on the hermitage of Bailis as they moved from the coastal area to the summer pastures of Campo de Zafarraya.



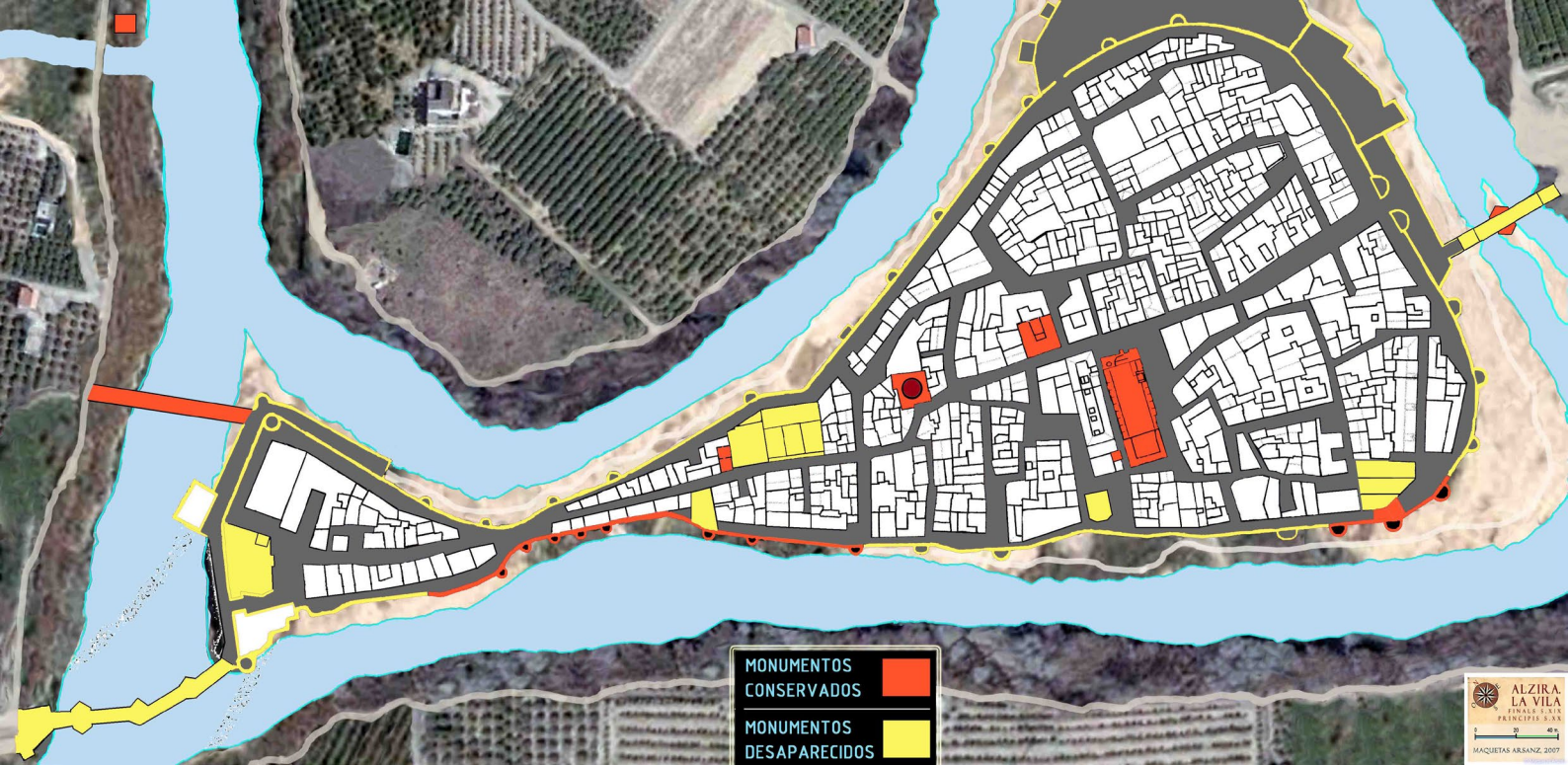
Procés constructiu de la maqueta arqueològica d'Alzira

1. Disseny infogràfic per a previsualitzar les idees del client, concretant aspectes arqueològics, il·luminació, escala i mesures.
2. Disseny d'un pla mestre que recomponga digitalment tots els dades cartogràfics, fotogràfics, històrics i pictòrics disponibles fins a l'any 2007, per a recrear una època passada.
3. Construcció de la maqueta en quatre mòduls independents i amb els edificis extraïbles, per a introduir-la en el fossat envidrat i poder actualitzar-la si s'avançara en la investigació arqueològica.



© Maquetas Arsanz

Disseny virtual previ del projecte (infografia)



Pla mestre amb senyalització dels monuments conservats i desapareguts



Instal·lació definitiva en el Museu Municipal d'Alzira (MUMA)

Maquetas Arsanz

www.maquetasarsanz.com

maquetasarsanz@gmail.com

+34 639924058

Carcaixent (Valencia, España)

Facebook: [maquetasarsanz](#)

Instagram: [maquetas_arsanz](#)

Pinterest: [maquetas_arsanz](#)